

鎌倉碧邸

KAMAKURA AOITEI

〒248-0024 神奈川県鎌倉市稲村ガ崎3-6-11

鎌倉碧邸

KAMAKURA AOITEI

館内案内図



現地までの交通

●電車・徒歩の場合

◎江ノ島電鉄線「稲村ヶ崎駅」下車、徒歩4分(約320m)

●お車の場合

・国道134号線からお入りください。

詳しくお知りになりたい方は、下記にお問い合わせください。

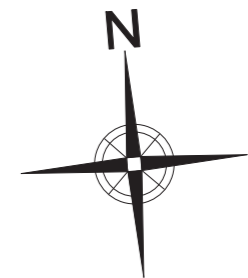
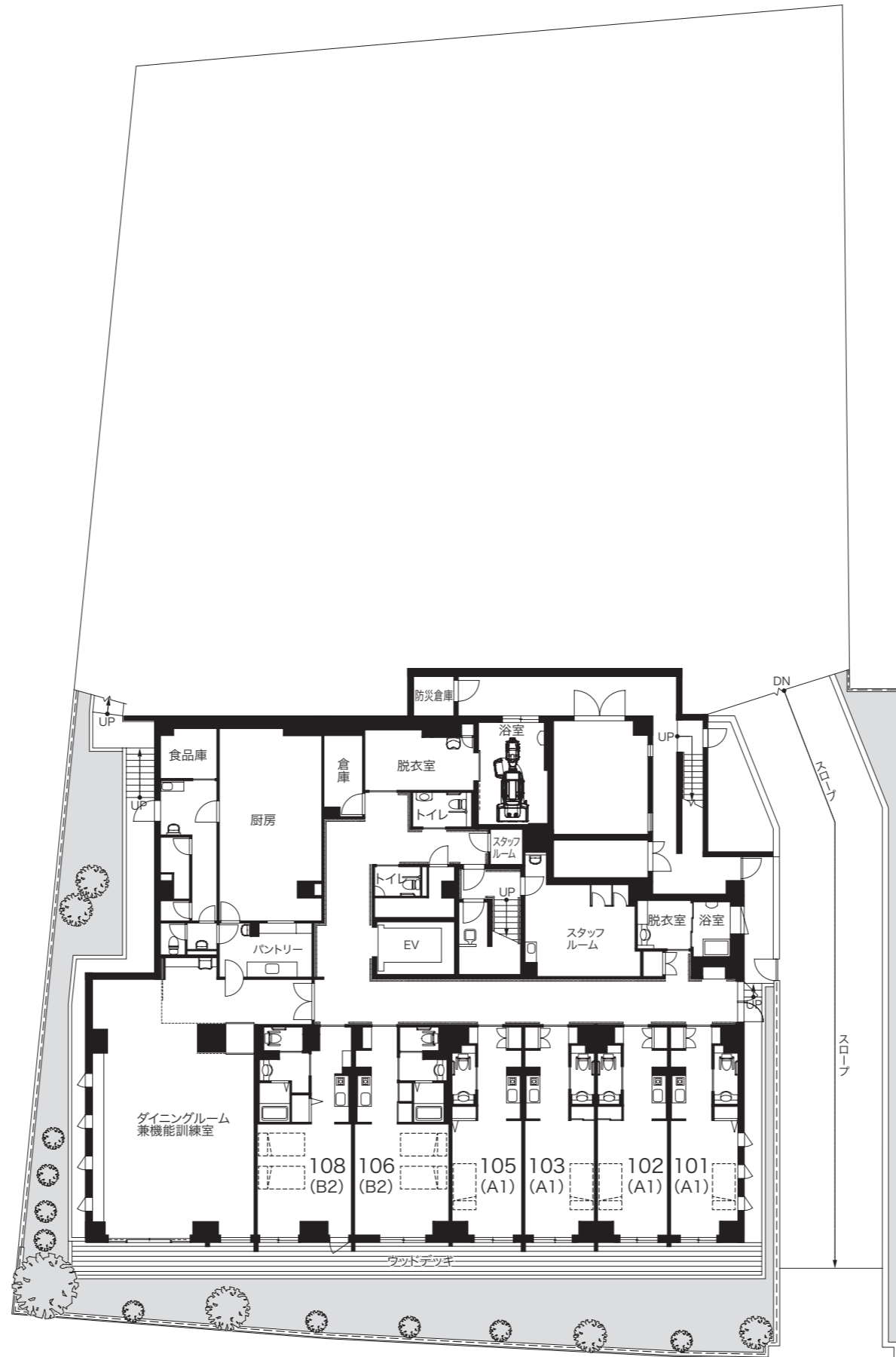
いーな いーろーご
0120-17-1165
<https://kaigo.benesse-style-care.co.jp>

受付時間 9:00~18:00
(土・日・祝日含む毎日)

株式会社ベネッセスタイルケア

1階平面図

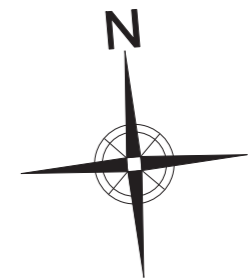
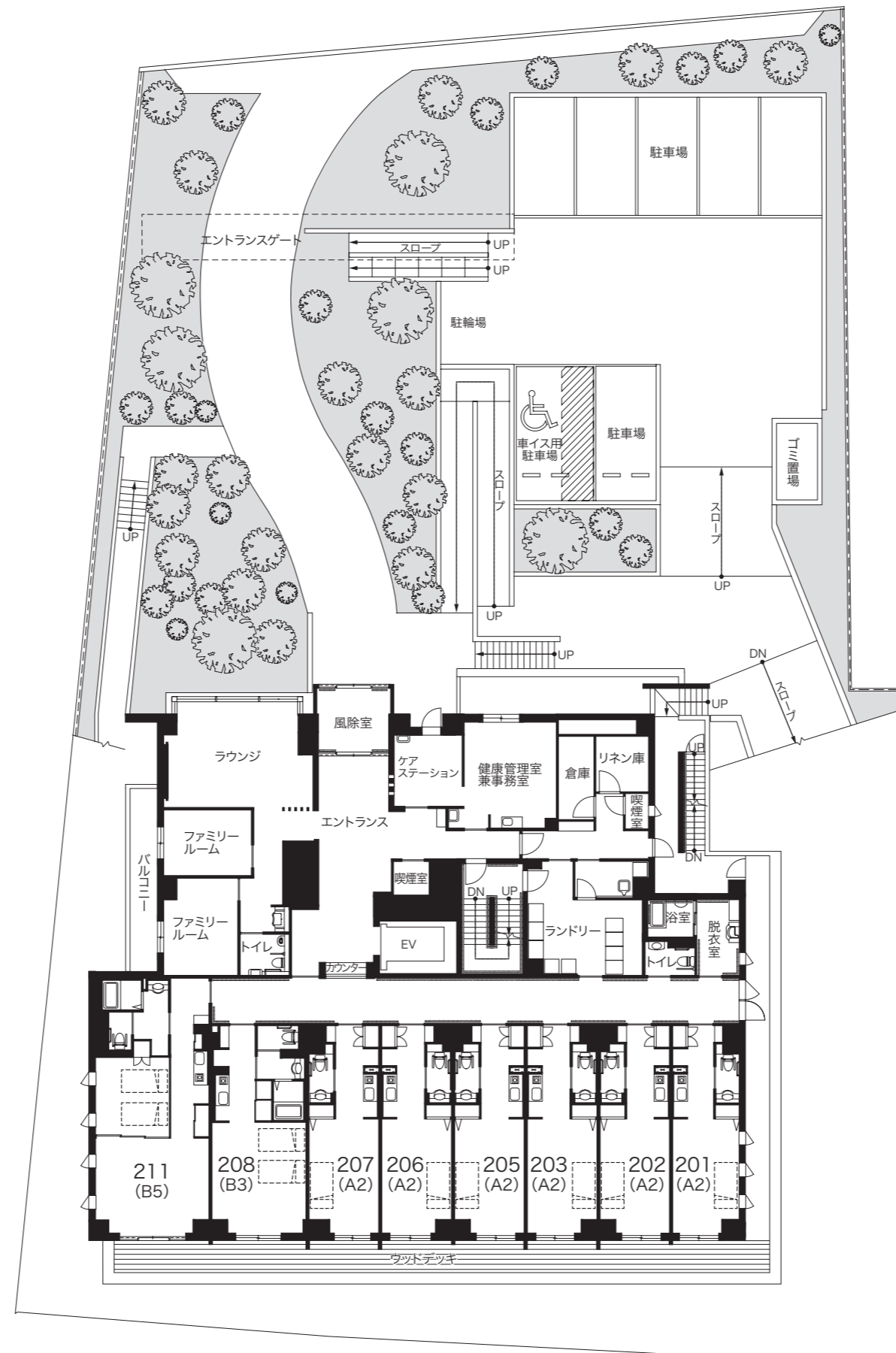
scale:1/250



※記載情報は2020年4月現在のものです。

2階平面図

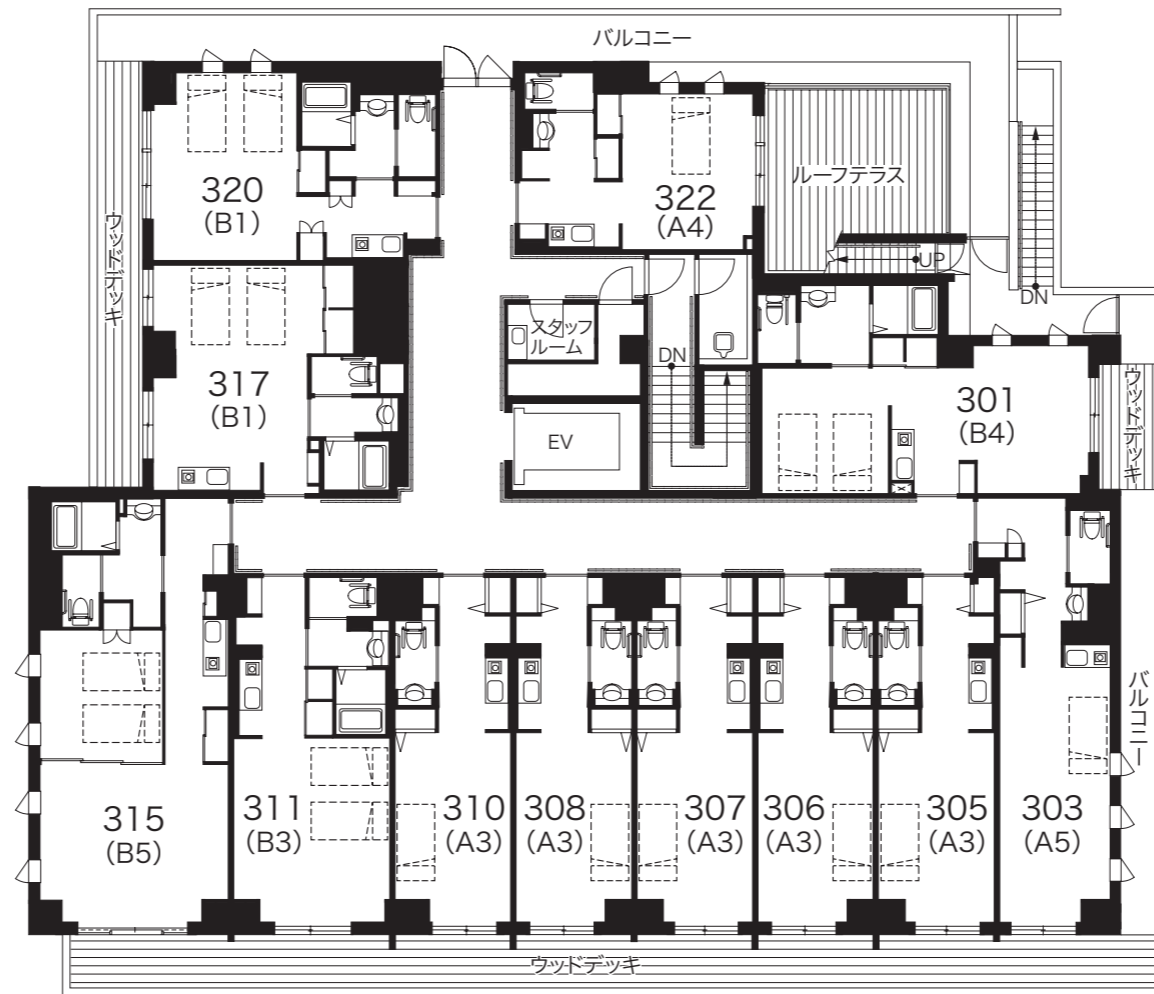
scale:1/250



※記載情報は2020年4月現在のものです。

3階平面図

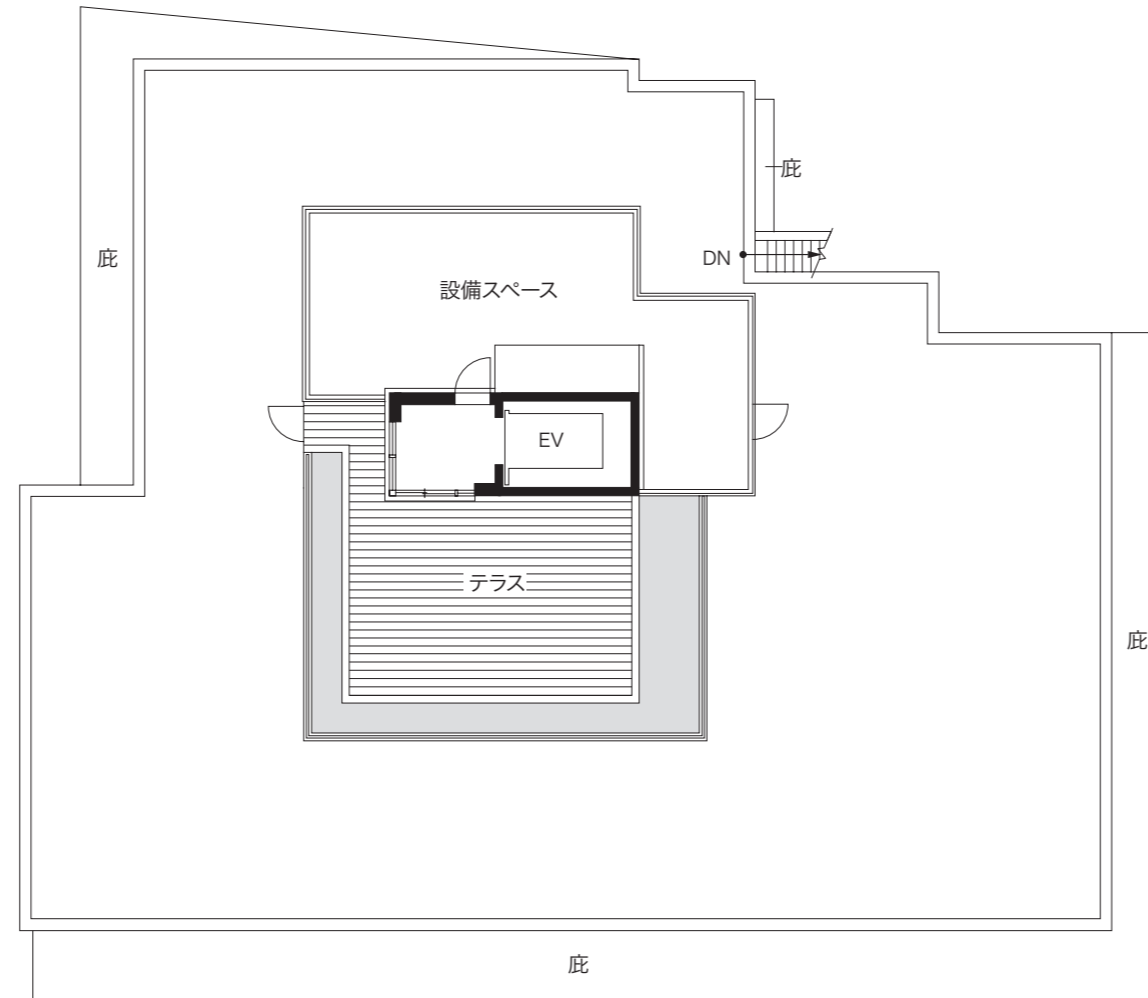
scale:1/200



※記載情報は2020年4月現在のものです。

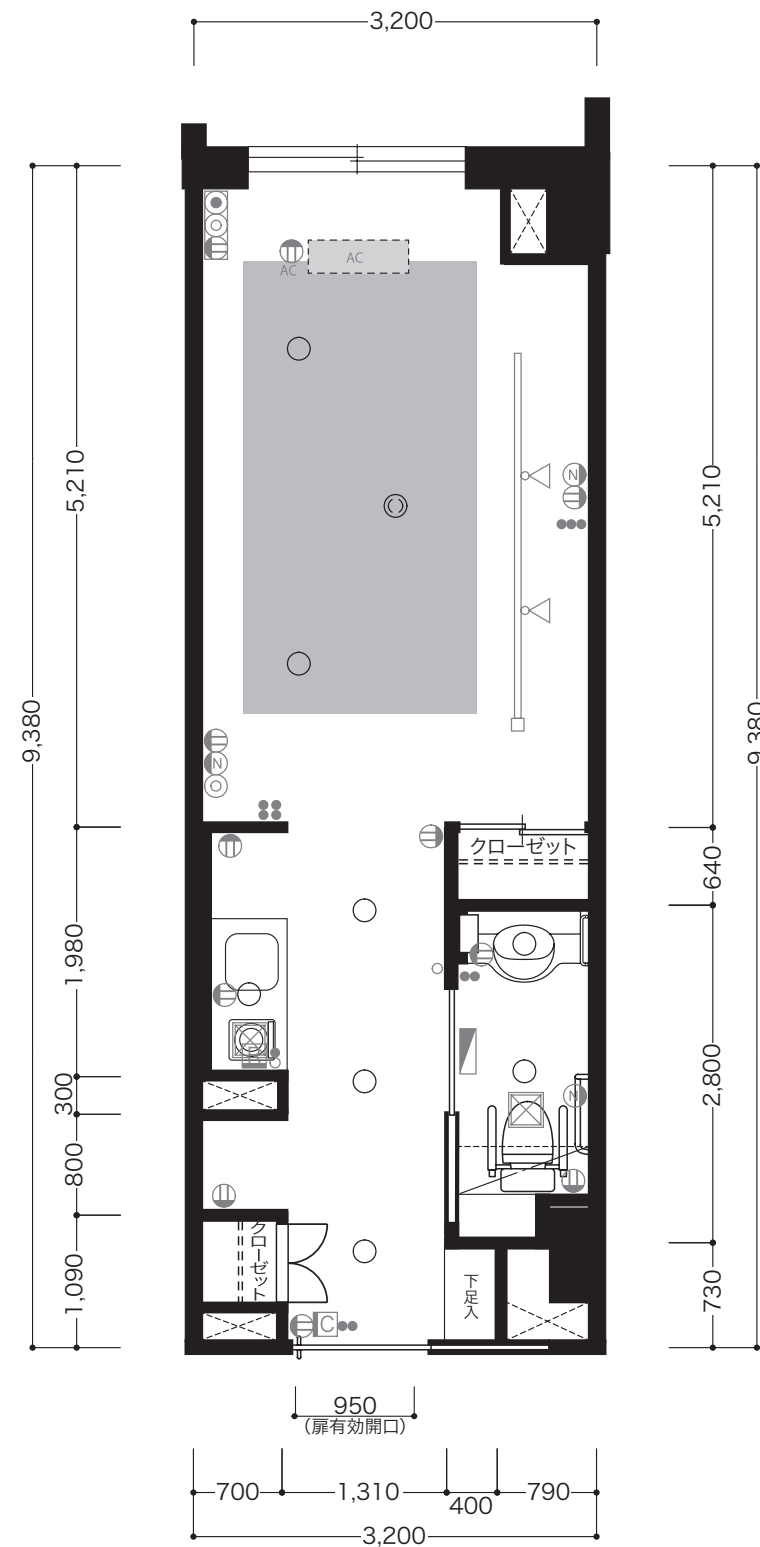
屋上階平面図

scale:1/200



居室A1・A2・A3タイプ (30.0m²)

scale:1/60



凡例

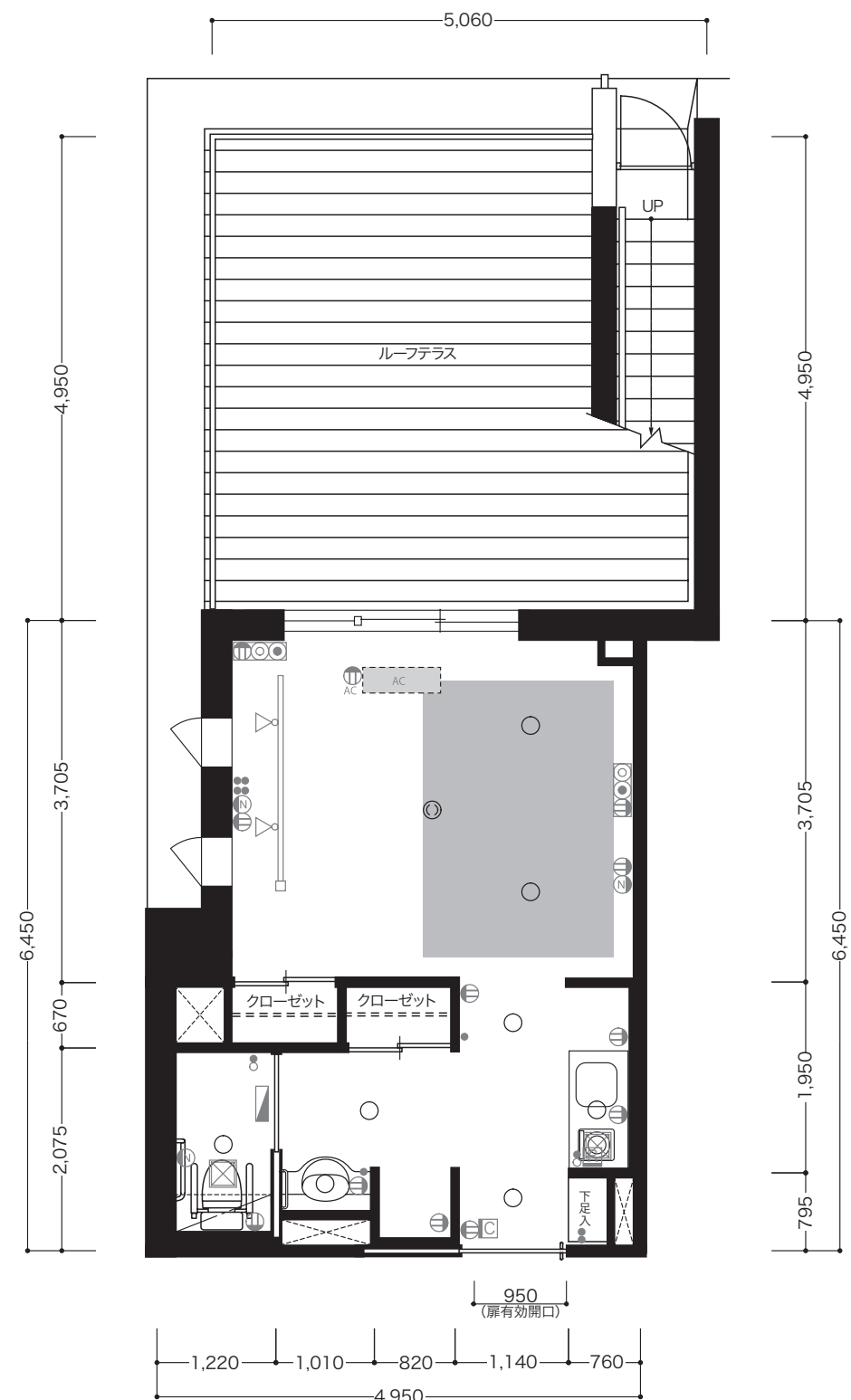
- | | | | | | |
|---|--------------|-----------------|------------|---|------------|
| ● | 照明スイッチ | ⊗ | 換気扇 | — | ライティングレール |
| ○ | 換気扇スイッチ | ○ | 引掛シーリング | △ | スポットライト |
| ⊙ | テレビ・電話・コンセント | ○ | ダウンライト | ■ | 分電盤 |
| ⊕ | コンセント | AC | エアコン室内機 | R | 給湯リモコン |
| N | ナースコール | ⊕ _{AC} | エアコン用コンセント | C | 床暖房コントローラー |
| | | | | ■ | 床暖房 |

※図面内は各タイプの一例です。
※掲載情報は2020年4月現在のものです。

居室A4タイプ (30.1m²)

居室番号:322

scale:1/70



凡例

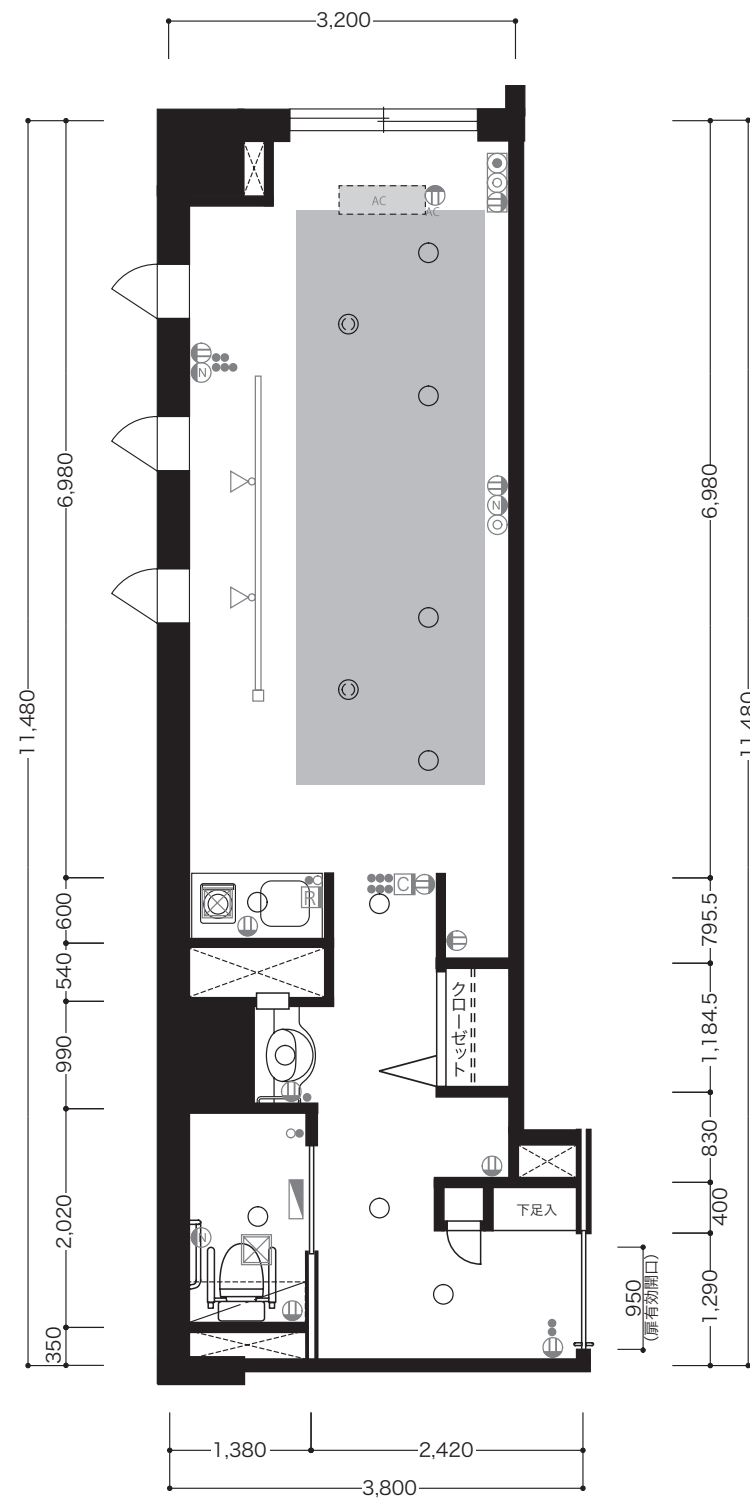
- | | | | | | |
|---|--------------|-----------------|------------|---|------------|
| ● | 照明スイッチ | ⊗ | 換気扇 | — | ライティングレール |
| ○ | 換気扇スイッチ | ○ | 引掛シーリング | △ | スポットライト |
| ⊙ | テレビ・電話・コンセント | ○ | ダウンライト | ■ | 分電盤 |
| ⊕ | コンセント | AC | エアコン室内機 | R | 給湯リモコン |
| N | ナースコール | ⊕ _{AC} | エアコン用コンセント | C | 床暖房コントローラー |
| | | | | ■ | 床暖房 |

※図面内は各タイプの一例です。
※掲載情報は2020年4月現在のものです。

居室A5タイプ (38.0m²)

居室番号:303

scale:1/70



凡例

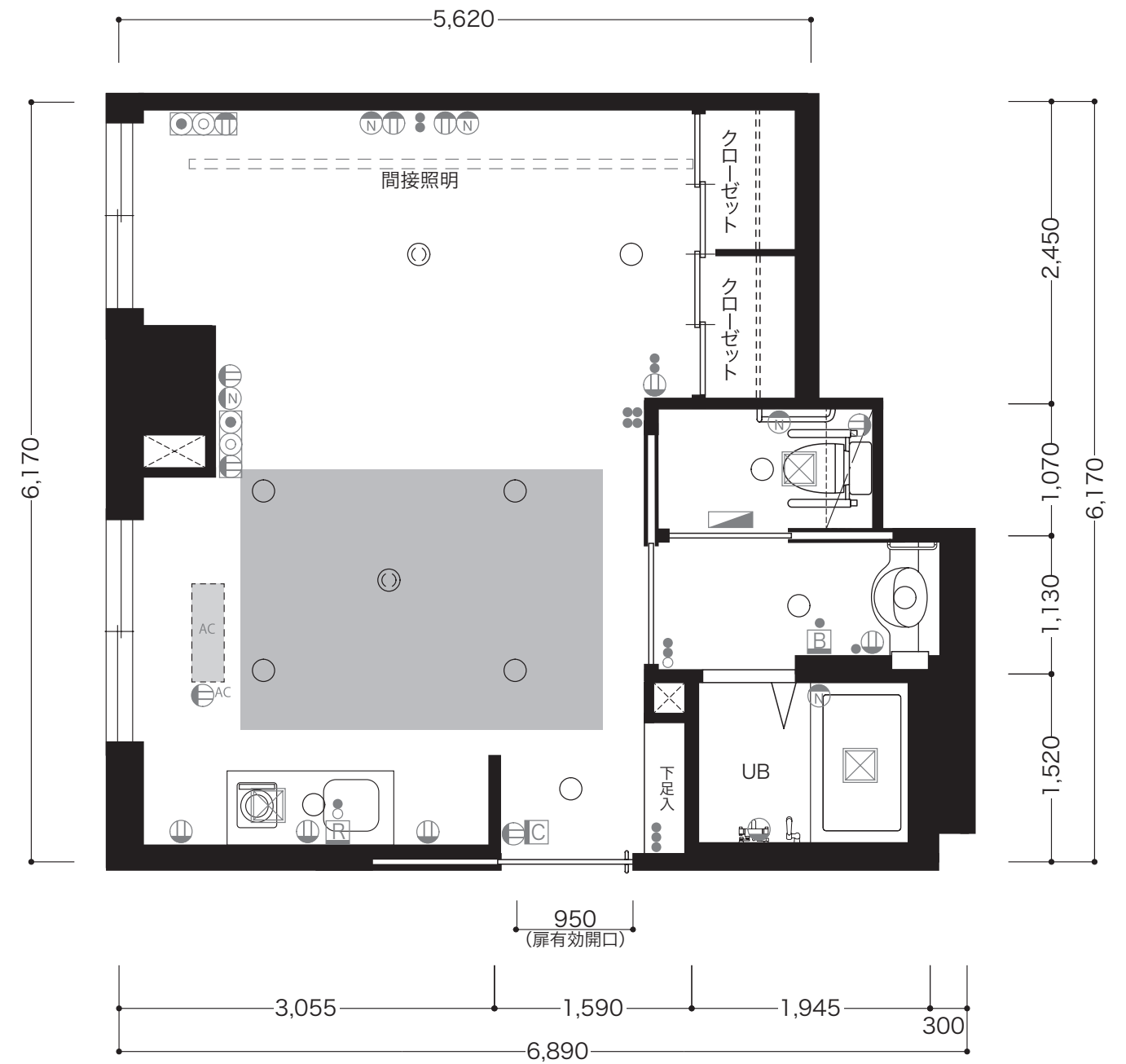
●	照明スイッチ	⊠	換気扇	—	ライティングレール
○	換気扇スイッチ	○	引掛シーリング	△	スポットライト
⊙	テレビ・電話・コンセント	○	ダウンライト	▭	分電盤
⊕	コンセント	AC	エアコン室内機	R	給湯リモコン
N	ナースコール	⊕ _{AC}	エアコン用コンセント	C	床暖房コントローラー
				■	床暖房

※図面内は各タイプの一例です。
※掲載情報は2020年4月現在のものです。

居室B1タイプ (40.0m²)

居室番号:317

scale:1/50



凡例

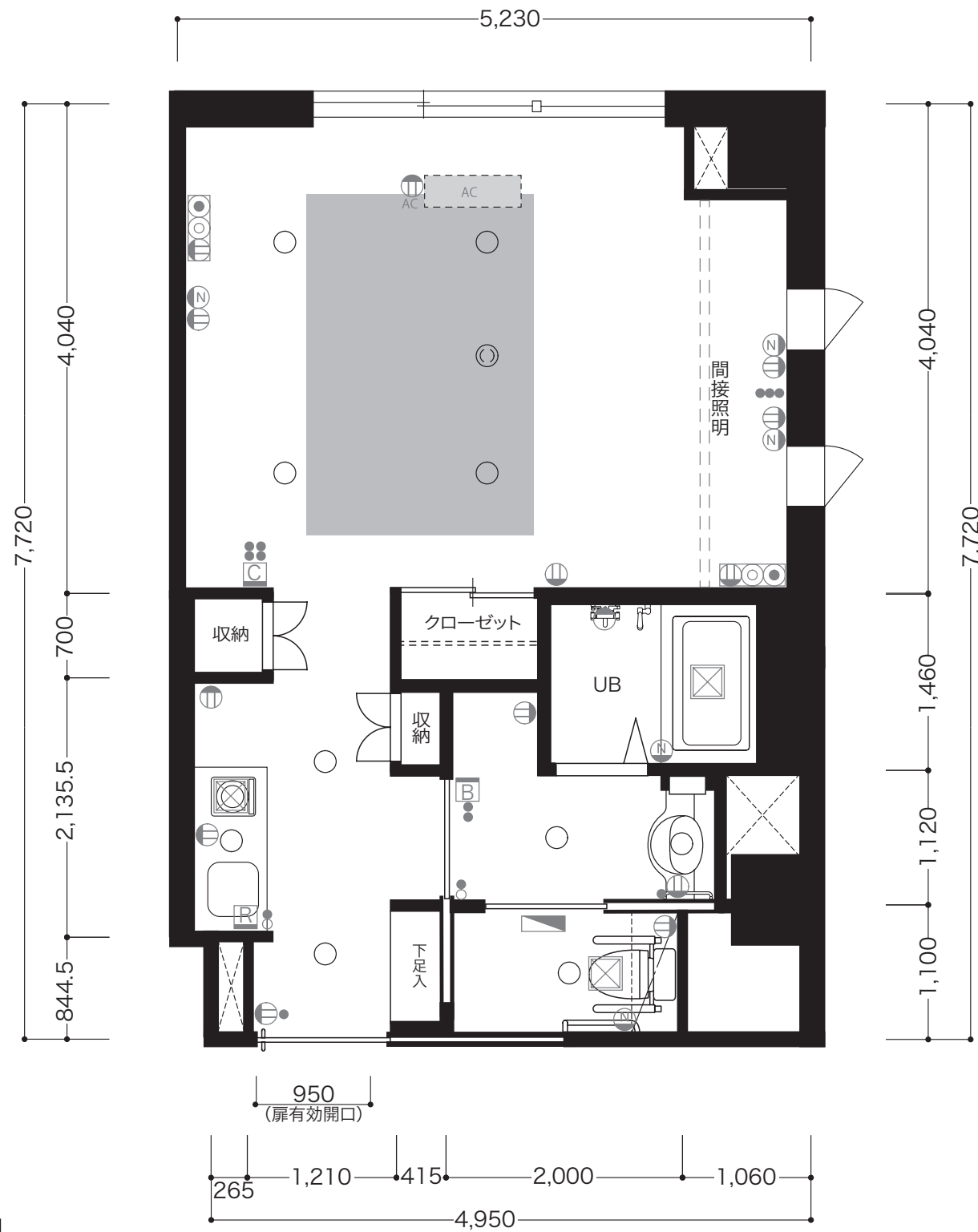
●	照明スイッチ	⊠	換気扇	○	ブラケット(壁付き灯)
○	換気扇スイッチ	○	引掛シーリング	▭	分電盤
⊙	テレビ・電話・コンセント	○	ダウンライト	B	浴室乾燥機コントローラー
⊕	コンセント	AC	エアコン室内機	R	給湯リモコン
N	ナースコール	⊕ _{AC}	エアコン用コンセント	C	床暖房コントローラー
				■	床暖房

※図面内は各タイプの一例です。
※掲載情報は2020年4月現在のものです。

居室B1タイプ (40.0m²)

居室番号:320

scale:1/50



凡例

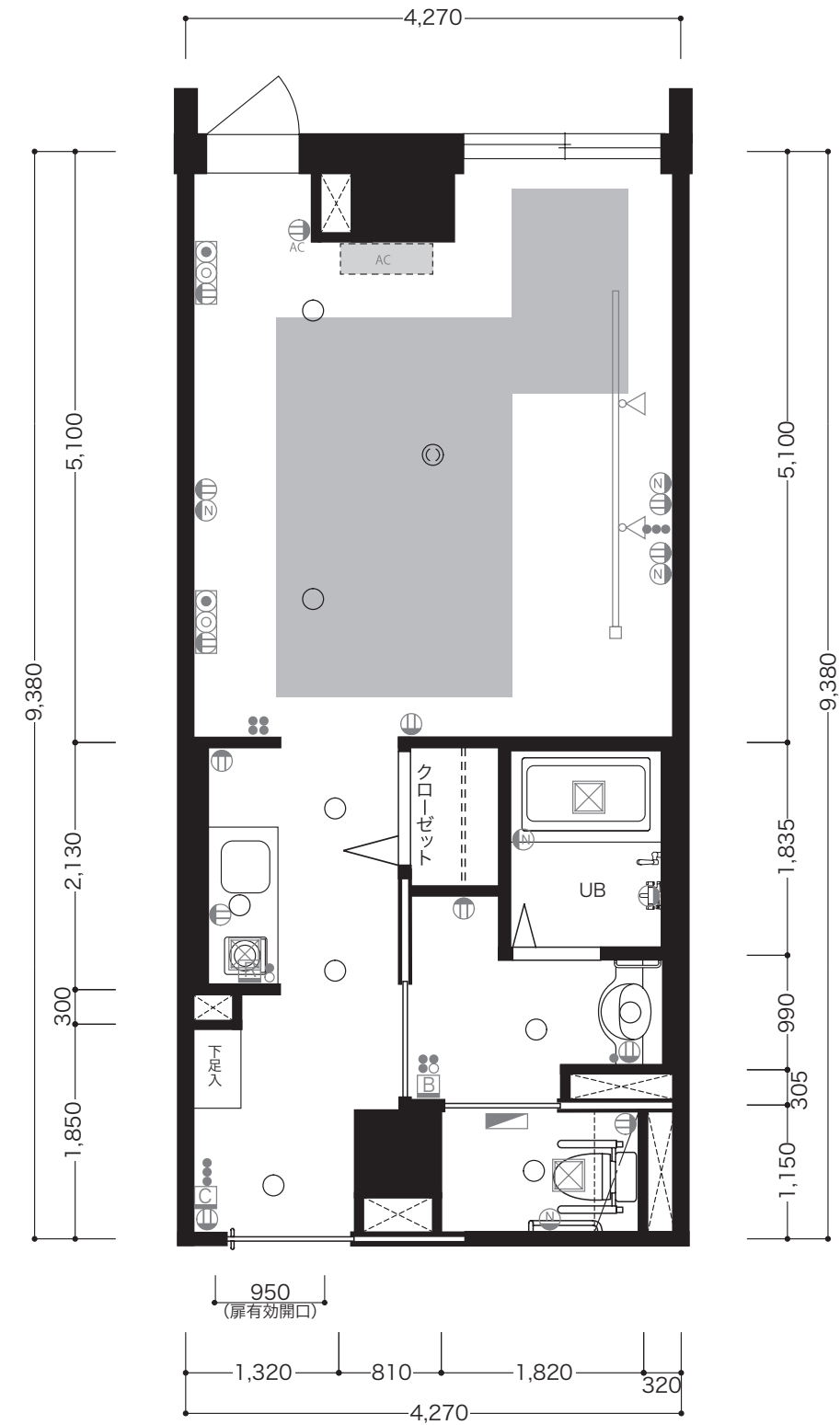
- | | | | | | |
|---|--------------|-----|-------------|---|--------------|
| ● | 照明スイッチ | ⊗ | 換気扇 | — | ライティングレール |
| ○ | 換気扇スイッチ | ○ | ダウンライト | ▲ | スポットライト |
| ⊙ | テレビ・電話・コンセント | ○ | ブラケット(壁付き灯) | ■ | 分電盤 |
| ⊖ | コンセント | ○ | エアコン室内機 | B | 浴室乾燥機コントローラー |
| N | ナースコール | AC | エアコン用コンセント | R | 給湯リモコン |
| ◎ | 引掛シーリング | ⊖AC | | C | 床暖房コントローラー |
| | | | | ■ | 床暖房 |

※図面内は各タイプの一例です。
※掲載情報は2020年4月現在のものです。

居室B2タイプ (40.0m²)

居室番号:108

scale:1/60



凡例

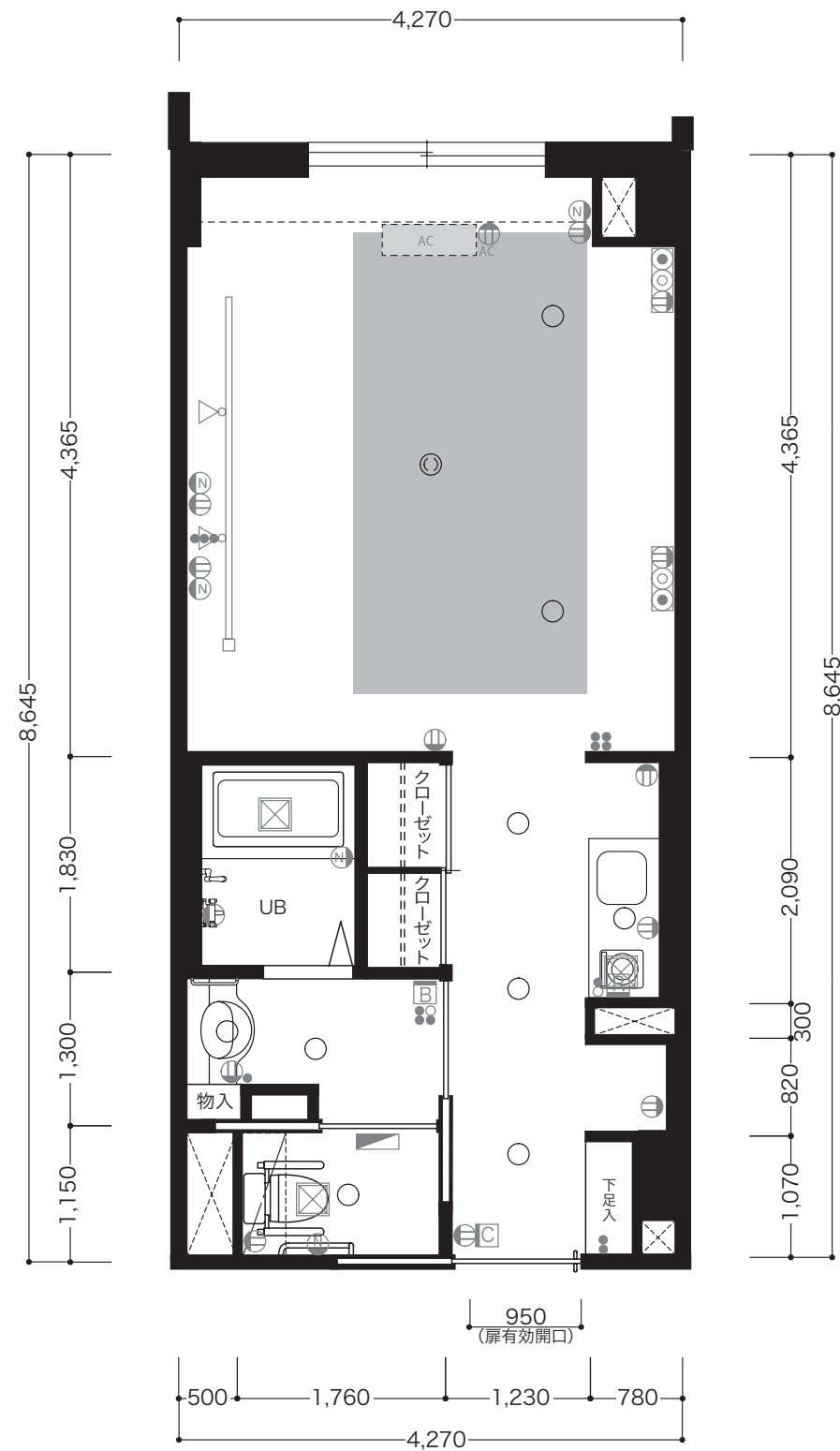
- | | | | | | |
|---|--------------|-----|------------|---|--------------|
| ● | 照明スイッチ | ⊗ | 換気扇 | ○ | ブラケット(壁付き灯) |
| ○ | 換気扇スイッチ | ○ | 引掛シーリング | ■ | 分電盤 |
| ⊙ | テレビ・電話・コンセント | ○ | ダウンライト | B | 浴室乾燥機コントローラー |
| ⊖ | コンセント | AC | エアコン室内機 | R | 給湯リモコン |
| N | ナースコール | ⊖AC | エアコン用コンセント | C | 床暖房コントローラー |
| | | | | ■ | 床暖房 |

※図面内は各タイプの一例です。
※掲載情報は2020年4月現在のものです。

居室B3タイプ (40.0m²)

居室番号:208・311

scale:1/60



凡例

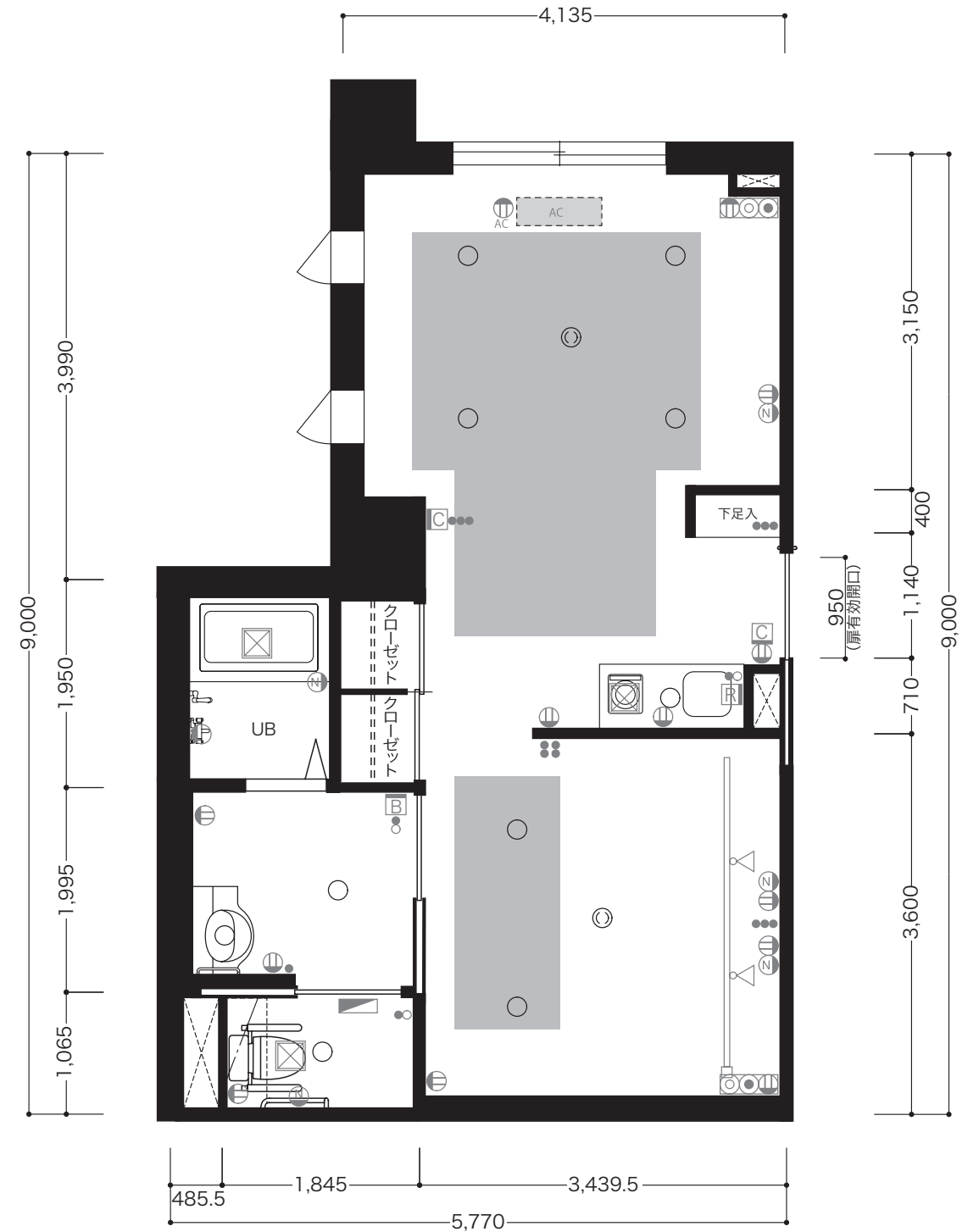
- | | | | | | |
|---|--------------|-----|-------------|---|--------------|
| ● | 照明スイッチ | ⊗ | 換気扇 | — | ライティングレール |
| ○ | 換気扇スイッチ | ○ | ダウンライト | △ | スポットライト |
| ⊙ | テレビ・電話・コンセント | ○ | ブラケット(壁付き灯) | ■ | 分電盤 |
| ⊖ | コンセント | ○ | エアコン室内機 | B | 浴室乾燥機コントローラー |
| N | ナースコール | ⊖AC | エアコン用コンセント | R | 給湯リモコン |
| ⊙ | 引掛シーリング | | | C | 床暖房コントローラー |
| | | | | ■ | 床暖房 |

※図面内は各タイプの一例です。
※掲載情報は2020年4月現在のものです。

居室B4タイプ (45.0m²)

居室番号:301

scale:1/60



凡例

- | | | | | | |
|---|--------------|-----|-------------|---|--------------|
| ● | 照明スイッチ | ⊗ | 換気扇 | — | ライティングレール |
| ○ | 換気扇スイッチ | ○ | ダウンライト | △ | スポットライト |
| ⊙ | テレビ・電話・コンセント | ○ | ブラケット(壁付き灯) | ■ | 分電盤 |
| ⊖ | コンセント | ○ | エアコン室内機 | B | 浴室乾燥機コントローラー |
| N | ナースコール | ⊖AC | エアコン用コンセント | R | 給湯リモコン |
| ⊙ | 引掛シーリング | | | C | 床暖房コントローラー |
| | | | | ■ | 床暖房 |

※図面内は各タイプの一例です。
※掲載情報は2020年4月現在のものです。

